

台灣首府大學 104 學年度「風範品德領導、休閒菁英培育」

新生入學輔導活動流程表

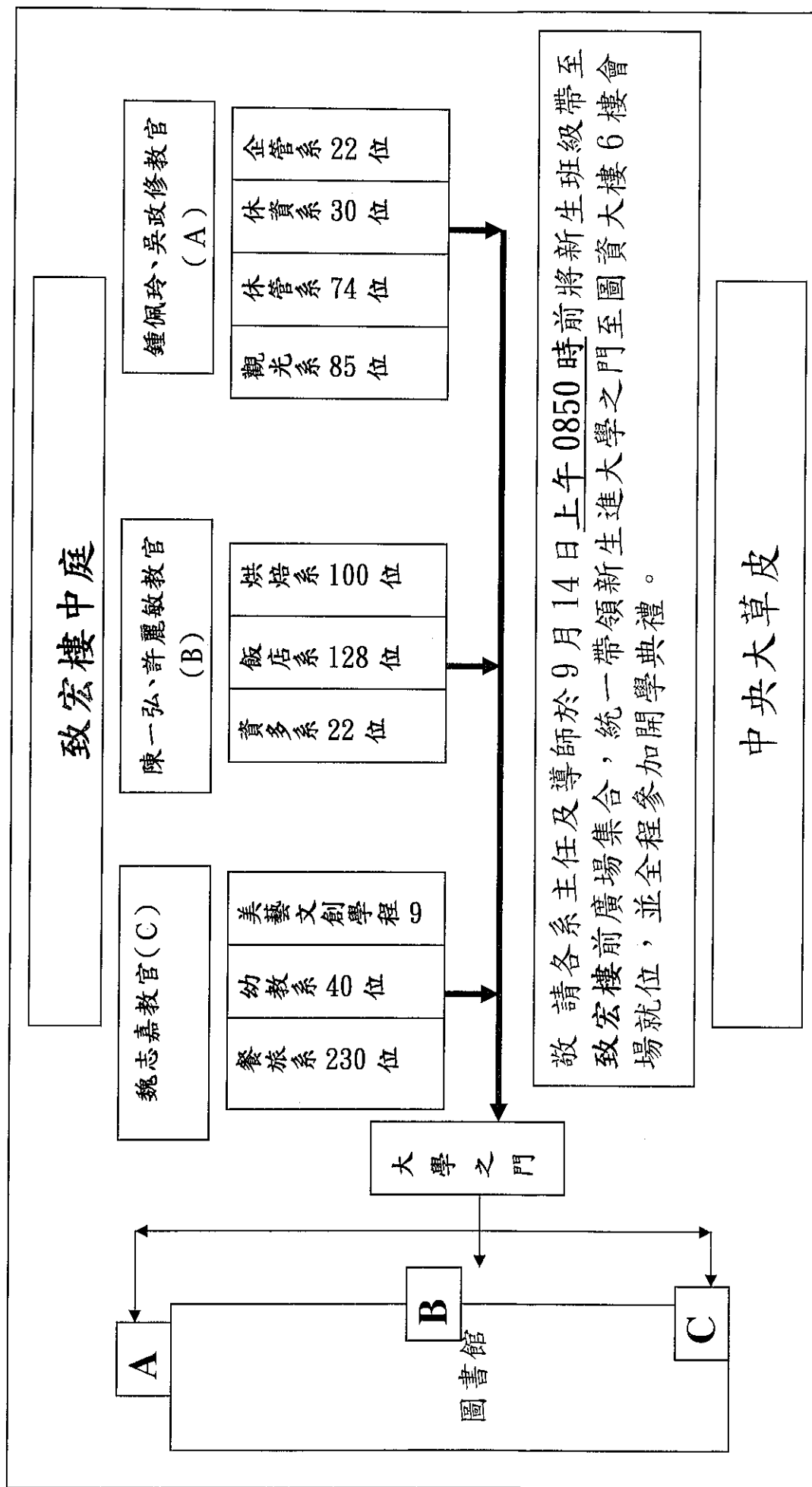
日期	時間 地點	活動 項目	工 作 內 容	負 責 單 位	備 註
9 月 11 日 (五)	0900 至 1400 A 階 教室	服務小 尖兵職 前訓練	<p>(新生輔導員研習各系每班編派 2 員、系行政助理 1 員，若系所有需增加者，請主動與生輔組連絡)</p> <ol style="list-style-type: none"> 0900~0930 報到 (研習資料袋及引導牌) 0930~0940 學務長致詞 (工作指示) 0940~1010 許願卡 (時空膠囊) 作業說明 (生輔組) 1010~1040 服務內容說明 (交通、飲食、綠卡、幹部評選作業與購物等諮詢服務工作) 1040~1100 生輔組報告 (行程管制、預演) 1100~1130 系所編組名單確認。 1130~1200 輔導員資料分發及裝袋 1200~1300 休息時間與午餐 1300~1500 場地佈置與活動預演 (含午餐用膳) 1600 校長場地預檢 	學務長 生輔組 各系辦	<ol style="list-style-type: none"> 工讀生六樓禮堂集合進行場地佈置 分發識別證、服務背心與午餐
9 月 12 13 日 (六) (日)	0900 至 1700 學生 宿舍	新生 入宿 作業 輔導	<ol style="list-style-type: none"> 0900 時輔導員至各宿舍大樓前服務新生，12-14 時起輔導員視狀況輪流用餐與休息。(便當、茶水統一至生輔組領取)。 09-15 時開放學生辦理機車感應晶片。 08-17 時由各系與系學會安排相關服務學生迎新活動，使新生感受到各系之溫暖。 08-17 時各系所搭設帳棚或服務台，協助新生入住及認識校區環境。 08-17 時交通車往返火車站，7-11 於 9 月 11 日開始營業。 各系師長、系學會與輔導員到宿舍為新生服務 (協助搬運行李、交通接駁接待) 學生宿舍自治總隊及舍監，工作重點： <ol style="list-style-type: none"> 輔導新生完成開宿作業，檢查設備及發放鑰匙。 協助處理新生及家長宿舍相關疑難，及清理宿舍。 	各系所 電算 中心 生輔組	<ol style="list-style-type: none"> 歡迎紅布條、市區公車-總務處 申請跑馬燈、交通管制-軍訓室 推車由各棟宿舍提供 2 台供新生使用。 請各系支援推車服務新生。

日期	時間 地點	活動 項目	工 作 內 容	負 責 單 位	備 註
9 月 14 日 (一)	0800 至 0910 各班 教室	新生 導師 小尖兵 歡喜 相見	1. 由導師及輔導員帶新生於教室就位，填寫許願卡。(由系主任及導師輔導新生填寫許願卡並在教室歡迎新生) 2. 小尖兵協助將新生之心願卡封存在各班之時空膠囊內，並告知將於畢業典禮前開啟送還新生) 3. 由系主任介紹導師。 4. 新生由導師及輔導員帶領禮堂就位。	各系所 生輔組 導師	1. 0750 舍監廣播新生教室就位 2. 大學門(設於致宏樓前馬路) 3. 禮堂就位前提醒如廁。
	0910 至 0940 致宏樓	心願 成真	1. 各系各班由導師負責準時0910前帶至致宏樓前廣場依據分配位置就位。(準備現地廣播機) 2. 激勵口號競賽 3. 通過大學之門進入圖資大樓。 4. 集合完後繳交時空寶盒，分別依預演路線至六樓禮堂就位。 5. 當天下雨，輔導員直接引導學生遷至禮堂。	生輔組 軍訓室	0845 時引導牌就位(各系輔導員代表)
	1000 至 1050 禮堂	開學 典禮	典禮程序： 1. 典禮開始(奏樂) 2. 主席致詞(並介紹師長、主管、主任、導師、外籍生) 3. 許願(校長合掌帶領所有人許願)時空寶盒封存儀式 4. 激勵口號 5. 宣讀校訓「勤、毅、宏、遠」(勤：勤能補拙，毅：毅能負重，宏：宏能容大，遠：遠能養志) 6. 禮成(奏樂)	學務處	主持人-校長 司儀-親善大使 提供師長名冊茶水-置於出入口(親善3名支援服務) 時空膠囊封存至校史館待108年6月啟出發還於畢業生
	1050 至 1100 禮堂	中場 休息			中場休息配合
	1100 至 1150 禮堂	行政 單位 工作 宣導	教務處、學務處、總務處、通識中心、電算中心與軍訓室等單位之行政宣導。	教務處 學務處 總務處 通識中心 電算中心 軍訓室	各 10 分鐘 報 告 時 間
	1200 至 1320 禮堂	午餐 休息	1. 輔導員協助導師完成班級幹部之遴選，並將班級幹部名冊繳交至生輔組辦理。 2. 輔導員輔導新生填寫各項表單資料(綠卡)並轉交各班班代收齊(貼上相片後)繳交至生輔組。【9月17日(週四)前繳交至生輔組】 3. 各系所及系學會自行安排。	各系所	中場休息配合 學生社團表演

日期	時間 地點	活動 項目	工 作 內 容	負 責 單 位	備 註
9 月 14 日 (一)	1330 至 1500 禮堂	專題 講座	交通安全教育及紫錐花運動宣導	軍訓室	配合教育部政 策宣導 麻豆監理站交 通安全宣導
	1500 至 1530 禮堂	法 令 宣 導	1. 校長對新生生活宣導 2. 學務長介紹學務處各組及法令注意宣導。 3. 性平宣導	各系辦	
	1530 至 1600 禮堂	新生住 宿安全 宣 導	1. 住宿安全、作息及相關規定加強宣導 2. 蓮潭班學生選課、體檢	生輔組	舍監 宿舍幹部
	1600 至 1700 禮堂	各系自 行運用 時 間	可由各系宣導課程規劃選課說明、系學會自行 安排迎新活動及鼓勵新生至社團博覽會參觀 等活動	各系辦	各班輔導員帶 領學生前往並 向學生會長領 取摸彩卷
	1900 2100 國際 會議廳	進 修 開 學 典 禮	典禮程序： 1. 典禮開始 2. 主席致詞 3. 行政單位政策宣導 4. 禮成	進修學 務組	1900 先國際 會議中心先行 集合，會後由 輔導員引導至 各班。
9 月 15 日 (二)	0840 1030 圖資 大樓	複 合 式 防 震 防 災 演 練	1. 0800 新生在各教室，0820 時輔導員將新生 帶往圖資大樓下方集合。 2. 0830 學生宿舍警報啟動，演練地震、火災逃 生疏散，由導師帶領及輔導員、樓長、交管 隊、學生會及舍監協助新生，依各寢室逃生 路線圖至圖資廣場集合。 3. 0840-0850 軍訓室主任宣達安全注意事項。 4. 當日下午，輔導員直接引導學生逕至禮堂。	軍訓室 生輔組 麻豆消 防分隊 宿總隊	兩天備案 0800 新生 在各教室， 0820 時輔 導員將新生 帶往圖資大 樓 6 樓
	換組 時間 0925 0950 1005 1030 闖關 結束	安 全 演 練 闖 關 活 動	複合式防震防災演練教育訓練，旨在培養學生 逃生自救能力。 1. 一飛沖天-消防栓水龍代操作教學體驗。20 分鐘 2. 天降奇兵-大樓逃生緩降機操作教學體驗。 20 分鐘 3. 釜底抽薪-滅火器操作教學與體驗。20 分鐘	軍訓室 生輔組 麻豆消 防分隊 宿總隊	兩天備案區 分 3 組實施 1. 圖資大 樓 6 樓實施 CPR 教學 2. 禮堂中 央實施防災 影片教學
	1050 至 1150 校區	新生趴 趴走闖 關活動	1. 輔導員視活動空檔帶領新生一一至各處、 室、中心進行行政單位進行闖關活動(學務 處、教務處、總務處、致宏樓二樓、圖書館、 心輔組、電算中心與社團博覽會等 8 站蓋 章，圖書館配合實施導覽後於門口統一蓋	學務處 生輔組 心輔組 各行政 單位	◎0900 時各 站站長(學生 會支援)就 位，進行佈 置。 ◎請各單位協 助選派乙員當 天隨機做單位

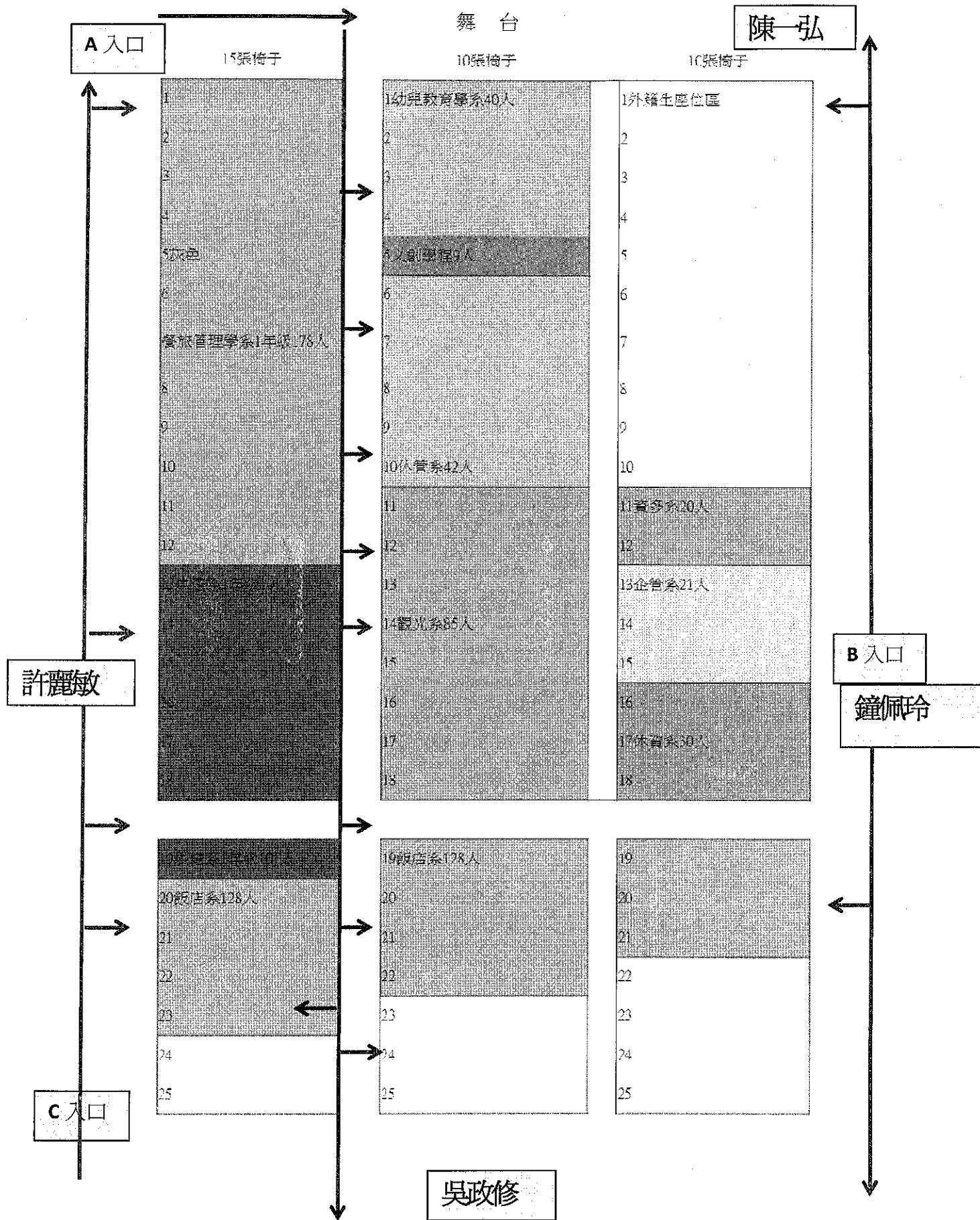
日期	時間 地點	活動 項目	工 作 內 容	負 責 單 位	備 註
			章)。(1200-1300 時為午餐休息時間) 2. 所有行政單位均闖關完成後，由輔導員協助至生輔組換取摸彩券。 ※請輔導員收齊新生輔導手冊內之闖關卡		工作簡介 ◎各站由輔導員統一收齊新生闖關卡蓋章並發回新生。 ◎摸彩配合於1800-2000 時社團博覽會晚會節目辦理摸彩。
9 月 15 日 (二)	1300 至 1700 電腦 教室	選課時間與英檢測驗(含午餐)	1. 各系電腦教室就位。 2. 學生選課平台介紹。 3. 系所及輔導員協助新生完成選課作業。 4. 新生英文能力檢定。 5. 大專校院就業職能平台-UCAN」職能評量 ※視各系所排定時間執行(請查閱新生入學輔導手冊所示)。	課務組 通識中心 各系	◎ 1300 時舍監廣播就位，大一新生分為兩梯次，分配於各電腦教室實施選課與英語測驗。 ◎ 請輔導員將新生依選課時段分配表帶至指定之教室實施選課，其餘時間請聽從系辦指示。
	1800 至 1900 禮堂	學長姐相見歡	於圖資大樓6樓學生動中心安排我愛台首大-學長姐相見歡餐會，鼓勵學生會與各系學會帶領新生認識台灣首府大學	學務處 總務處	結合社團博覽會於圖資大樓6樓學生動中心辦理。
	1800 2100 禮堂	社團晚會表演暨全校趴趴走摸彩活動	社團博覽會-各社團演出節目暨全校趴趴走摸彩活動 ※凡唱名3次未到場領獎，獎項捐出！	各系辦 各系學 會	6樓活動中心實施。

104學年度新生入學輔導開學典禮集合暨入場路線



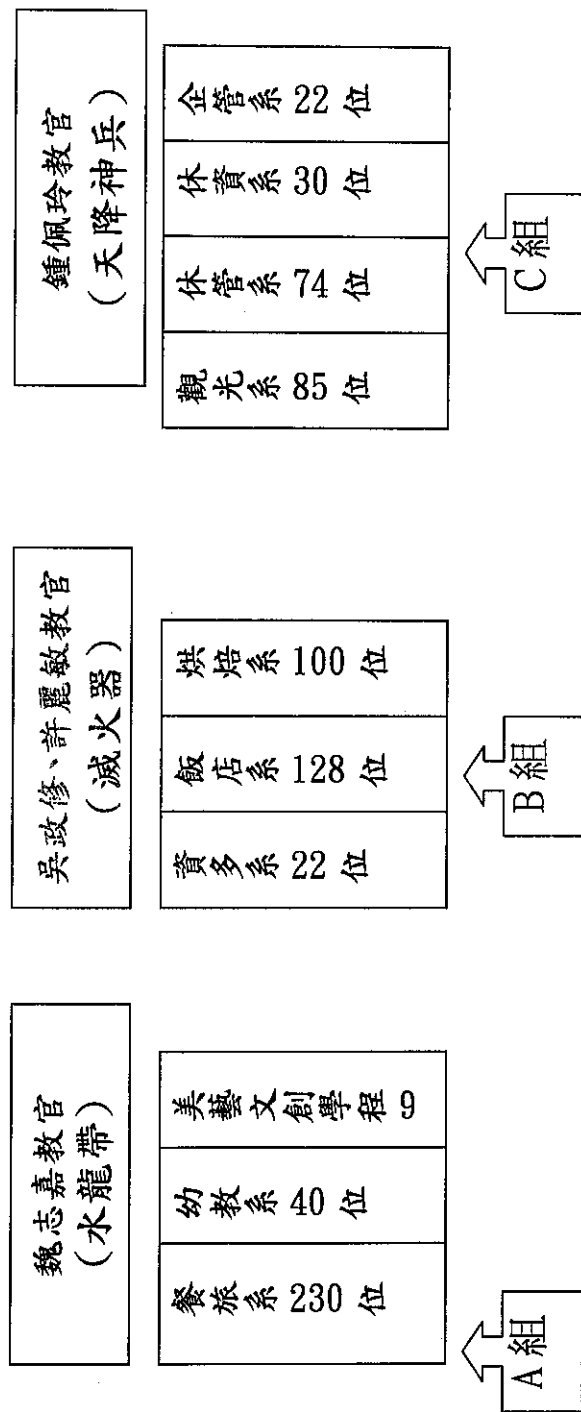
魏志嘉

104學年度新生入學輔導活動典禮場地(六樓)座位圖



104 學年度新生入學輔導複合式防災演練集合位置圖

圖資大樓



0900 時分組帶開實施闖關活動

分組演練項目 A 組：水龍帶 → B 組：滅火器 → C 組： → D 組：天降神兵，依序換組實施。

操作地點：煙霧體驗：B 宿伊樓交誼廳。水龍帶：中央草皮。滅火器：中央草皮。CPR：體育器材室。

※每組演練 20 分鐘小換組(5 分鐘為換組時間)，小換組時間：09:25 時、09:50 時、10:05 時。

※先完成之班級，各班輔導員可視狀況進行全校行政單位趴走闖關活動。